

## Interaktivní galerie Becherova vila / 2020

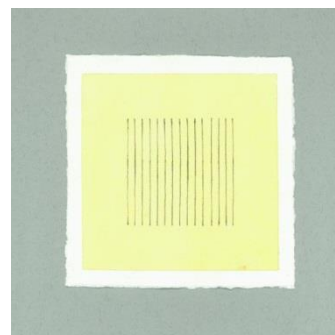
### Jan Pelc / Obvykle jeden a půl

Čtvrtek 28. listopadu. 2019 – neděle 5. ledna 2020, prodlouženo do 12. 1. 2019

**Autor: Božena Vachudová**

**Produkce za BV: Ivana Klsáková**

Průřezová výstava karlovarského grafického designéra Jana Pelce (1949) ukáže rozmanité plakáty, pozvánky, úpravy publikací, hudební CD, které autor již od konce 70. let 20. století graficky upravoval pro různé kulturní instituce. Představí však zejména jeho volnou tvorbu zaměřenou na geometrické umění. Základním prvkem je čtverec a varianty jeho dělení. Tento elementární tvar je pro Jana Pelce čistou absolutně uměleckou formou bez jakékoliv vázanosti na realitu. Přesto autorovi poskytuje sdostatek „prostoru“ pro prozkoumání a zobecnění vlastních tvůrčích myšlenek a pocitů.



**Provozní pauza od 12. 1. do 12. 2. 2019, 12.– 19. 2. 2020 instalace výstavy Studentský design 2020**

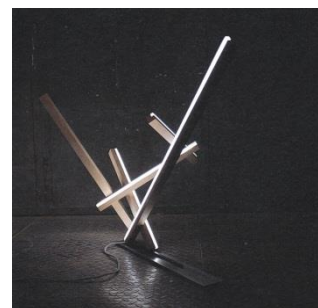
### Studentský design 2020

Čtvrtek 20. února. 2020 – neděle 5. dubna 2020 (vzhledem k situaci výstava ukončena 12.3.2020)

**Autoři instalace: Jiří Kožíšek, Viktor Chalepa**

**Produkce za BV: Ivana Klsáková**

Interaktivní galerie Becherova vila bude hostitelem již 30. ročníku prezentace prací studentů středních a vyšších odborných škol s výtvarným zaměřením. Garantem a hlavním organizátorem této soutěžní přehlídky a všech doprovodných programů je z pověření Asociace středních a vyšších odborných škol s výtvarnými a uměleckořemeslnými obory České republiky Střední uměleckoprůmyslová škola keramická a sklářská Karlovy Vary. Ve čtyřech výstavních sálech Becherovy vily tak budou prezentována díla zastupující více než 25 škol v pěti kategoriích: Produktový design; Grafický design; Oděv, textil, obuv; Sklo; Fotografie a multimédia.



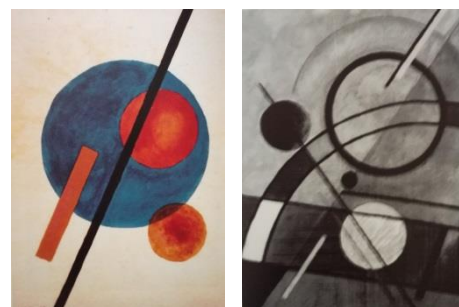
### Ivan Kljun a osobnosti ruské avantgardy

16. dubna – 21. června 2020 (otevřeno 12.5.2020, výstava potrvá do 28.6.2020)

**Autor: Božena Vachudová**

**Produkce za BV: Ivana Klsáková**

Objevná výstava zaměřena zejména na dosud opomíjenou, nicméně klíčovou postavu Ruské avantgardy Ivana V. Kliuna (1873-1942), jehož tvorba současně s ostatními progresivními autory jako byl Kazimír Malevič nebo Alexandr Rodčenko, směřovala zejména od roku 1915 ke geometrickému umění a jeho specifickému směru nazývanému suprematismus. Výstava však představí všechny autorovy polohy od nepředemětného umění, přes kompozice inspirované kubismem až po realistické scénérie z ruského venkovského života 30. let 20. století.



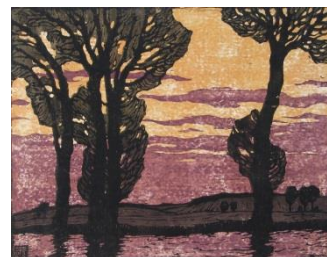
## Objevené bohatství / Grafická tvorba Walthera Klemma a Carla Theodora Thiemanna

2. července – 6. září 2020 (v případě opravy teras Becherovy vily může být během srpna zavřeno – info o přesném termínu uzavírky naleznete v předstihu na [www.becherovavila.cz /novinky](http://www.becherovavila.cz/novinky))

**Autor:** Božena Vachudová

**Produkce za BV:** Ivana Klsáková

Zářivé barevné dřevorezy z let 1905 – 1916 karlovarských rodáků Walthera Klemma (1883 – 1957) a Carla Thiemanna (1881 – 1966) oslní secesní stylizací a náladovou symbolikou. Oba autoři se věnovali krajinám, květinám i zobrazení zvířat. Karlovy Vary sice záhy opustili, ale do lázeňského města se stále rádi vraceli.



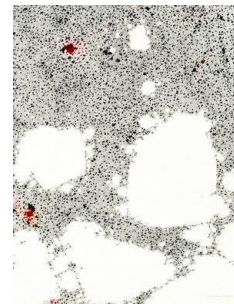
## Jan Steklík / Kresby

10. 9. – 8. 11. 2020, vernisáž 10.9.2020 v 17.00 hodin

**Autor:** Duňa Slavíková

**Produkce za BV:** Ivana Klsáková

Jan Steklík je označován jako průkopník konceptuálních tendencí a minimalismu. Navíc je mistrem subverzivního humoru a představitelem mnoha uměleckých rolí. Je iniciátorem akcí v přírodě, autorem kresleného humoru, grafických hudebních partitur, objektů, a hlavně prací na papíře-kreseb, koláží a asambláží vytvořených s poetickou mistrovskou lehkostí.



## Zdeněk Smetana

19. listopadu 2020 – leden 2021, vernisáž 19. 11. 2020 v 17.00 hodin

**Autor instalační koncepce:** Jan Samec

**Produkce za BV:** Ivana Klsáková

Zdeněk Smetana (1925 – 2016) patří k výtvarníkům a režisérům animovaných filmů, kteří především svým působením ve studiu Bratři v triku ovlivnili celé generace dětí. Zde působil od roku 1946 a spolupracoval s řadou významných osobností (Jiřím Trnkou, Eduardem Hofmanem, Jiřím Brdečkou, Václavem Bedřichem nebo Zdeňkem Milerem). Jako výtvarník, režisér a mnohdy i animátor má na svém kontě řadu filmů a seriálů. Pro děti se stal nezapomenutelným díky zpracování večerníčků podle předlohy Václava Čtvrťka Pohádky z mechu a kapradí (1968 – 1972). Výstava v Becherově vile umožní nahlédnout do vzniku knižních i filmových pohádkových příběhů prostřednictvím barevných tisků i originálních ultrafánů (vrstvených fólií zhotovených pro potřeby animovaného filmu), ale i seznámit se s volnou tvorbou autora.

